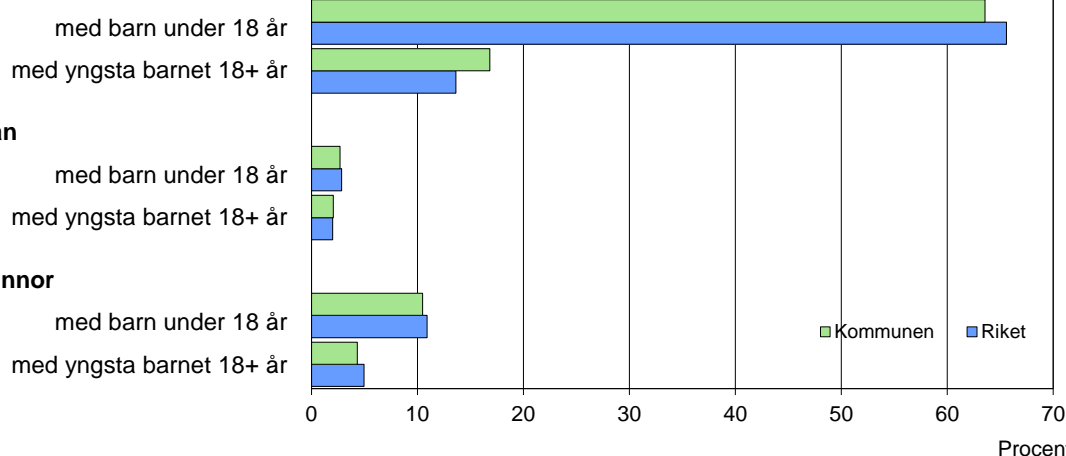


### Barn och föräldrar efter familjetyp 2014

#### Sammanboende



### Barn 0–17 år efter föräldrarnas sammanboendeform 2014

Sammanboendeform	Enligt folkbokföringen						Enl. unders. HEK	
	Kommunen			Riket			Riket 2013	
	Barn Antal	Medelantal % syskon*		Barn Antal 1 000-tal	Medelantal % syskon*		Barn Antal 1 000-tal	%
Barn till sammanboende	2 209	79	1,5	1 572	79	1,3	1 601	82
gifta	1 514	54	1,7	1 111	56	1,4	1 141	58
sambor m. gemensamma barn	695	25	1,1	462	23	1,1	416	21
sambor m. enbart särkullsbarn	..	..	..	..	..	..	44	2
Barn till ensamstående män	115	4	0,9	83	4	0,9	88	4
Barn till ensamstående kvinnor	449	16	1,1	322	16	1,1	275	14
Flyttat hemifrån eller ofullst. uppg.	..	..	..	8	0	..	.	.
Samtliga barn	2 786	100	1,4	1 985	100	1,3	1 964	100
Barn till sammanboende bor med båda biologiska föräldrar	2 011	91	1,5	1 483	94	1,3		
mor+styvfar	138	6	1,9	66	4	1,7		
far+styvmor	25	1	2,0	17	1	2,1		

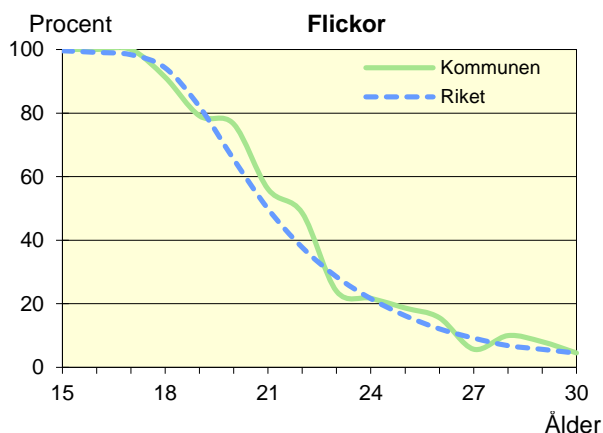
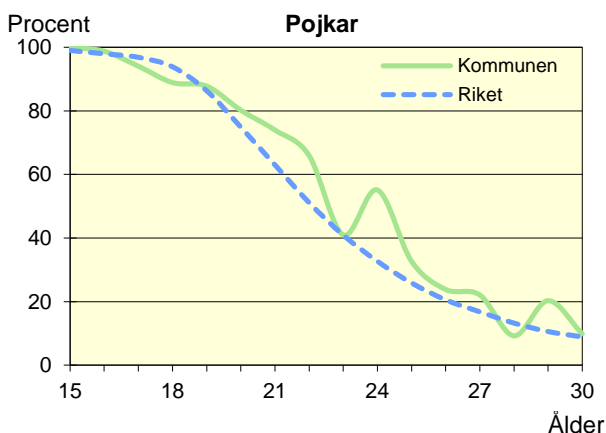
\* Avser hemmaboende barn 0–21 år

Uppgifter saknas om "Barn till sambor med enbart särkullsbarn" p.g.a. brister i folkbokföringen. Dessa

barn ingår i någon av grupperna "Barn till ensamstående män" eller "Barn till ensamstående kvinnor". Se vidare förklaringar i särskilt blad.

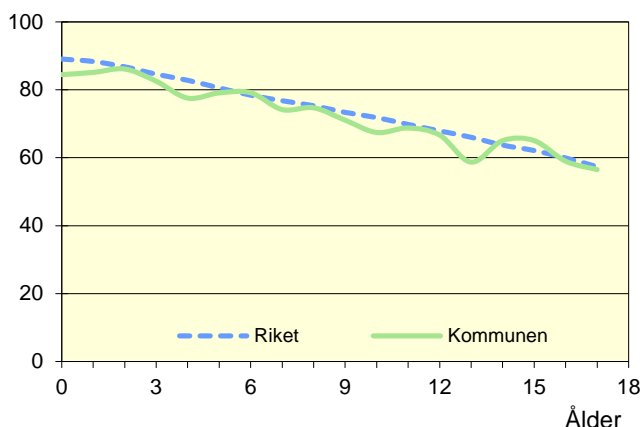
### Hemmaboende ungdomar efter ålder 2014

Andel av ungdomarna i åldern 15–30 år som fortfarande bor hemma



### Biologiska föräldrar 2014

Andel barn 0–17 år som bor med båda föräldrarna  
Procent



### Barn som bor med båda föräldrarna 2014

	Vid		
	6 års ålder	13 års ålder	17 års ålder
Kommunen	79	59	57
Riket	78	66	57

Andel (%) av alla i resp. ålder

### Barn vilkas föräldrar separerat 2012–2014

Barnets ålder	Föräldrarna var		Separationer/100 barn	
	Gifta	Sambo	Kommunen	Riket
0–5 år	37	48	3,9	3,5
6–12 år	41	24	2,7	3,3
13–17 år	40	18	3,3	3,1
0–17 år	118	90	3,3	3,3

### Svensk och utländsk bakgrund 2014

Födelseland	Procentuell fördelning Kommunen				Riket
	0–5 år	6–12 år	13–17 år	0–17 år	0–17 år
<b>Barn födda i Sverige</b>	92	87	88	89	92
båda föräld. födda i Sverige	75	75	76	75	66
en föräld. född utomlands	8	8	8	8	11
båda föräld. födda utomlands	7	3	4	5	13
<b>Barn födda utomlands</b>	8	13	12	11	8
därav adoptivbarn	0	0	0	0	1
<b>Samtliga barn, %</b>	100	100	100	100	100
<b>Samtliga barn, antal</b>	899	1 126	761	2 786	1 985 098

### Barn till förvärvsarb. föräldrar 2014

Familjetyp	Andel (%) av barnen i resp. familjetyp	
	Kommunen	Riket
<b>Sammanboende</b>		
Pappa	86	90
Mamma	77	82
<b>Ensamstående</b>		
Pappa	90	86
Mamma	65	70

Föräldern förvärvsarbetar i november det aktuella året

### Barn till arbetslösa föräldrar 2014

Familjetyp	Andel (%) av barnen i resp. familjetyp	
	Kommunen	Riket
<b>Sammanboende</b>		
Pappa	6	4
Mamma	6	5
<b>Ensamstående</b>		
Pappa	10	6
Mamma	8	7

Föräldern har varit arbetslös någon gång under året

### Disponibel inkomst i familjer med barn 0–17 år 2014

Familjetyp	1 barn		2 barn		3 barn		4+ barn	
	Kom.	Riket	Kom.	Riket	Kom.	Riket	Kom.	Riket
Sammanboende föräldrar	485	530	514	572	503	569	479	500
Ensamstående pappor	295	301	297	343	..	349	..	321
Ensamstående mammor	203	247	265	280	283	291	309	308
Alla barnfamiljer	404	434	482	534	476	537	460	457

Avser medianinkomst, tkr