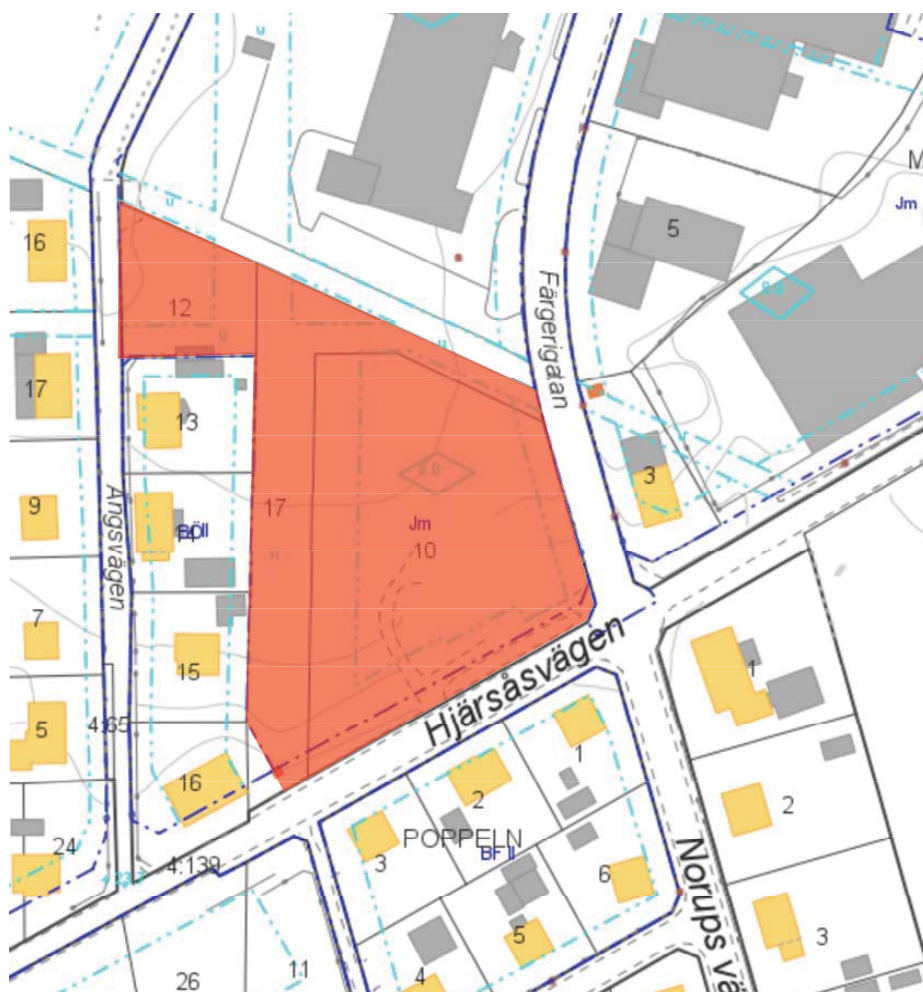


TILLÄGG TILL PLANBESKRIVNING OCH GENOMFÖRANDEBESKRIVNING

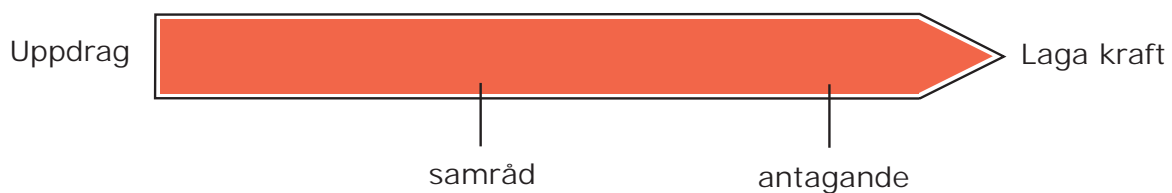
Ändring av detaljplan genom tillägg tillhörande stadsplan för Stärkelsefabriken
Vallmon 10 m.fl.

i Knislinge, Östra Göinge kommun



Upplysningar om planförslaget lämnas av planarkitekt Johanna Kihlström
telefon: 044-775 60 00
e- post: johanna.kihlstrom@ostragoinge.se

Planprocessen, markeringen visar i vilket skede planen befinner sig nu:



HANDLINGAR

Ändringen av detaljplanen görs som ett tillägg inom en avgränsad del av planområdet och gäller jämsides med gällande stadsplan med beteckning 11-KNS-366-71 och gällande tomtindelingsplan 11-KNS-168. Ändringen utgörs av:

- Tillägg till planbeskrivning och genomförandebeskrivning med inläggande kartor med planbestämmelser (denna handling)
- Fastighetsförteckning

TILLÄGG TILL PLANBESKRIVNING

BAKGRUND

Under våren 2013 har kommunen förvärvat fastigheterna Vallmon 10 och 17 i Knislinge. Kommunen äger sedan tidigare Vallmon 12 och för att möjliggöra en sammanläggning av fastigheterna Vallmon 10, 12 och 17 behöver befintlig fastighetsplan för berörda fastigheter upphävas. Planområdet ligger mellan Hjårsåsvägen, Färgerigatan och Ängsvägen i Knislinge. Fastigheterna inom planområdet ägs av kommunen och området är ca 7500m² stort. Hävande av fastighetsplanen bedöms inte strida mot intentionerna i gällande detaljplan.

Kommunchefen fick 2013-09-04 § 113 i uppdrag att upprätta ett förslag till ändring av detaljplan.

Kommunchefen fick också i uppdrag att genom enkelt planförfarande samråda planförslaget med berörda.

SYFTE

Syftet med ändringen av detaljplanen är dels att möjliggöra en sammanläggning av fastigheterna Vallmon 10, 12 och 17.

ÄNDRADE PLANER

Följande detaljplan ändras genom tillägg till planbestämmelser:

11-KNS-366-71 fastställd 1971-08-13

Följande tomtindelingsplan ändras genom tillägg till planbestämmelser:

11-KNS-168 fastställd 1954-11-04

Ändringen har markerats genom stämpel på gällande planhandlingar, i vilken det hänvisas till detta planbeslut.

DETALJPLANEÄNDRINGEN

Ändringen av detaljplanen avser en sammanläggning av tre fastigheter. Detaljplanen häver fastighetsindelingsbestämmelsen inom markerat område. Den underliggande detaljplanen fortsätter i övrigt att gälla som tidigare.

TILLÄGG TILL GENOMFÖRANDEBESKRIVNING

GENOMFÖRANDETID

Genomförandetiden för underliggande stadsplan (11-KNS-366-71) har gått ut. Den nya genomförandetiden (5 år) avser endast tillägget till stadsplanen.

FASTIGHETSPLAN

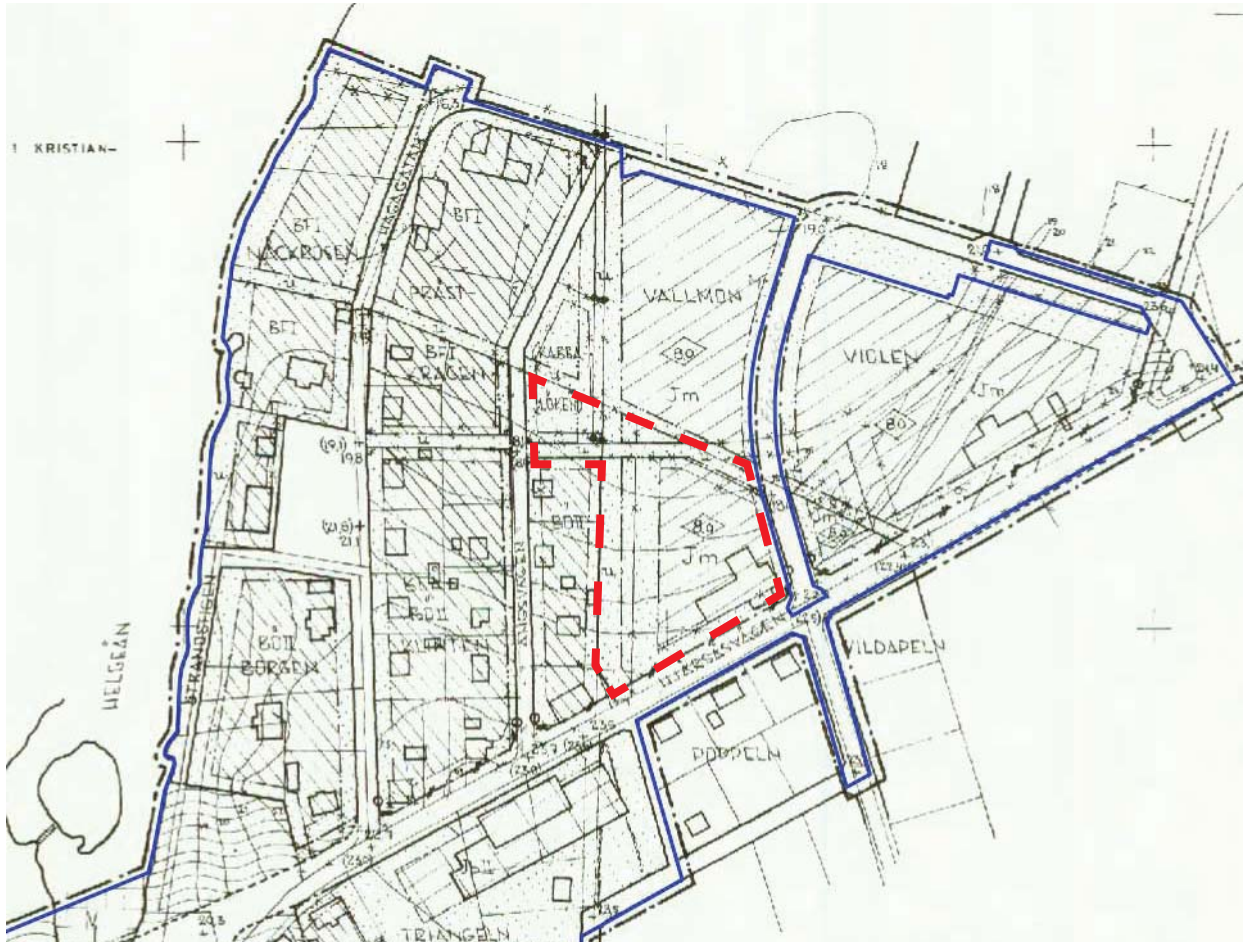
De gamla fastighetsplanerna enligt ÄPBL och tomtindelingsplaner enligt BL gäller numera (efter 2 maj 2011) som fastighetsindelingsbestämmelse i gällande detaljplan. Dessa fastighetsindelingsbestämmelser hävs inom området där tillägget gäller.

Samhällsbyggnadsavdelningen Östra Göinge kommun i september 2013

Johanna Kihlström
planarkitekt

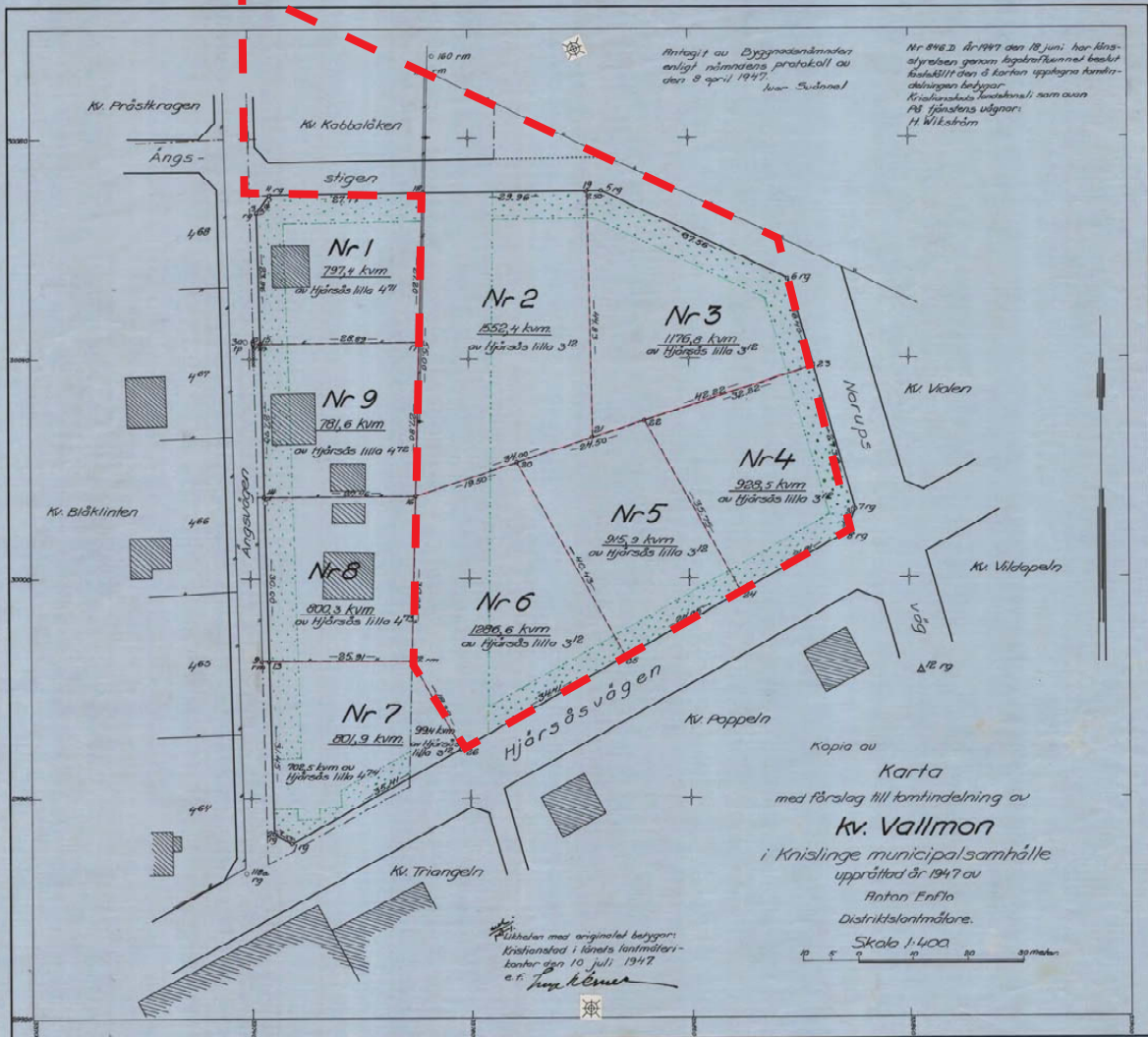
TILLÄGG TILL PLANBESTÄMMELSER

Gällande fastighetsindelingsbestämmelser enligt tomtindelingskarta 11-KNS-168 fastställd 1954-11-04 nu gällande som bestämmelser enligt detaljplan 11-KNS-366-71 , fastställd 1971-08-13, upphör att gälla inom markerat område. (Fastigheterna Vallmon 10, 12 och 17)



Utdrag ur gällande detaljplan 11-KNS-366-71 med området markerat där tillägget gäller.

Knislinge m.e nr 168



Knislinge m.e nr 168

Gällande tomtindelingsplan 11-KNS-168