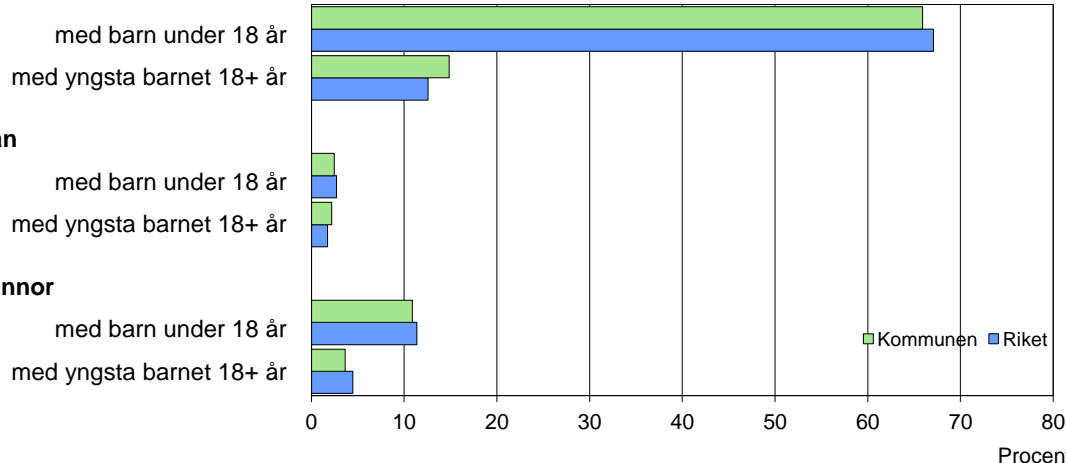


Barn och föräldrar efter familjetyp 2009

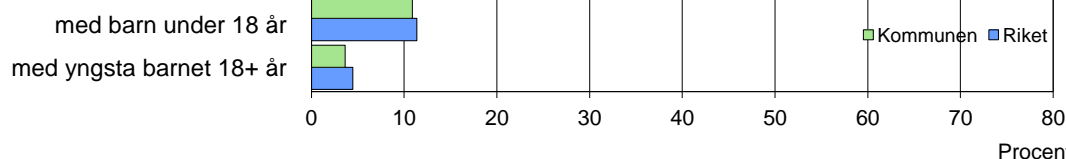
Sammanboende



Ensamstående män



Ensamstående kvinnor



Barn 0–17 år efter föräldrarnas sammanboendeform 2009

Sammanboendeform	Enligt folkbokföringen						Enl. unders. HEK	
	Kommunen		Riket		Riket 2008			
	Barn Antal	Medelantal % syskon*	Barn Antal 1 000-tal	Medelantal % syskon*	Barn Antal 1 000-tal	%		
Barn till sammanboende	2 204	80	1,4	1 525	79	1,3	1 574	85
gifta	1 500	54	1,5	1 066	55	1,4	1 088	59
sambor m. gemensamma barn	704	25	1,2	459	24	1,1	429	23
sambor m. enbart särkullsbarn	58	3
Barn till ensamstående män	102	4	0,8	74	4	0,8	55	3
Barn till ensamstående kvinnor	441	16	1,1	316	16	1,1	226	12
Flyttat hemifrån eller ofullst. uppg.	7	0
Samtliga barn	2 765	100	1,3	1 921	100	1,3	1 855	100
Barn till sammanboende bor med båda biologiska föräldrar	1 988	90	1,4	1 425	93	1,3		
mor+styvfar	160	7	1,9	76	5	1,7		
far+styvmor	26	1	2,3	17	1	2,0		

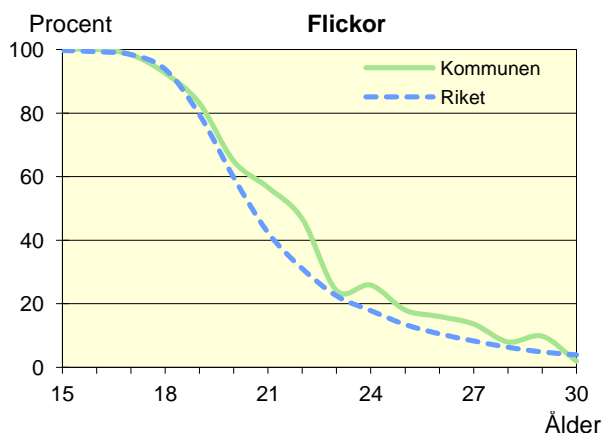
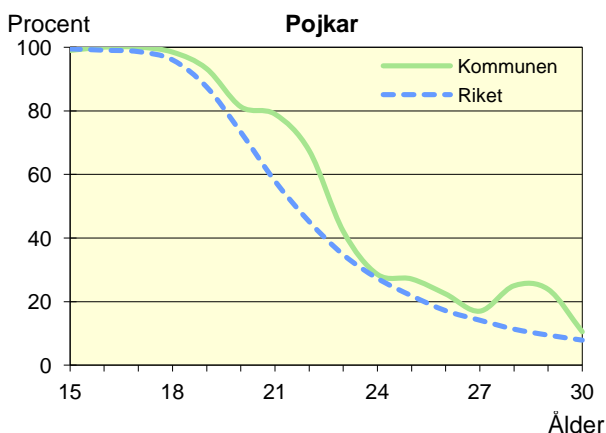
* Avser hemmaboende barn 0–21 år

Uppgifter saknas om "Barn till sambor med enbart särkullsbarn" p.g.a. brister i folkbokföringen. Dessa

barn ingår i någon av grupperna "Barn till ensamstående män" eller "Barn till ensamstående kvinnor". Se vidare förklaringar i särskilt blad.

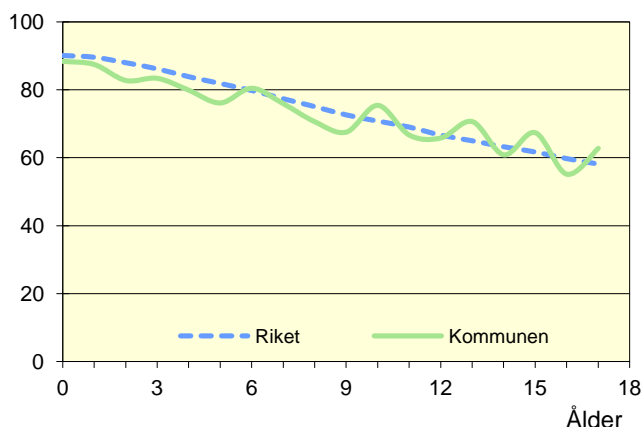
Hemmaboende ungdomar efter ålder 2009

Andel av ungdomarna i åldern 15–30 år som fortfarande bor hemma



Biologiska föräldrar 2009

Andel barn 0–17 år som bor med båda föräldrarna
Procent



Barn som bor med båda föräldrarna 2009

	Vid		
	6 års ålder	13 års ålder	17 års ålder
Kommunen	80	71	63
Riket	80	65	58

Andel (%) av alla i resp. ålder

Barn vilkas föräldrar separerat 2007–2009

Barnets ålder	Föräldrarna var		Separationer/100 barn	
	Gifta	Sambo	Kommunen	Riket
0–5 år	31	49	3,7	3,4
6–12 år	57	25	3,3	3,2
13–17 år	40	20	2,4	2,9
0–17 år	128	94	3,1	3,2

Svensk och utländsk bakgrund 2009

Födelseland	Procentuell fördelning Kommunen				Riket
	0–5 år	6–12 år	13–17 år	0–17 år	0–17 år
Barn födda i Sverige	98	95	96	96	94
båda föräld. födda i Sverige	85	82	85	84	71
en föräld. född utomlands	8	9	8	8	11
båda föräld. födda utomlands	4	4	2	3	11
Barn födda utomlands	2	5	4	4	6
därav adoptivbarn	0	0	0	0	1
Samtliga barn, %	100	100	100	100	100
Samtliga barn, antal	826	988	951	2 765	1 920 931

Barn till förvärvsarb. föräldrar 2009

Familjetyp	Andel (%) av barnen i resp. familjetyp	
	Kommunen	Riket
Sammanboende		
Pappa	91	89
Mamma	83	81
Ensamstående		
Pappa	75	84
Mamma	65	69

Föräldern förvärvsarbetar i november det aktuella året

Barn till arbetslösa föräldrar 2009

Familjetyp	Andel (%) av barnen i resp. familjetyp	
	Kommunen	Riket
Sammanboende		
Pappa	12	6
Mamma	11	8
Ensamstående		
Pappa	17	8
Mamma	15	10

Föräldern har varit arbetslös någon gång under året

Disponibel inkomst i familjer med barn 0–17 år 2009

Familjetyp	1 barn		2 barn		3 barn		4+ barn	
	Kom.	Riket	Kom.	Riket	Kom.	Riket	Kom.	Riket
Sammanboende föräldrar	439	462	457	490	454	489	485	440
Ensamstående pappor	245	259	249	284	..	288	..	272
Ensamstående mammor	194	215	209	238	238	249	330	271
Alla barnfamiljer	355	379	438	459	441	464	471	408

Avser medianinkomst, tkr