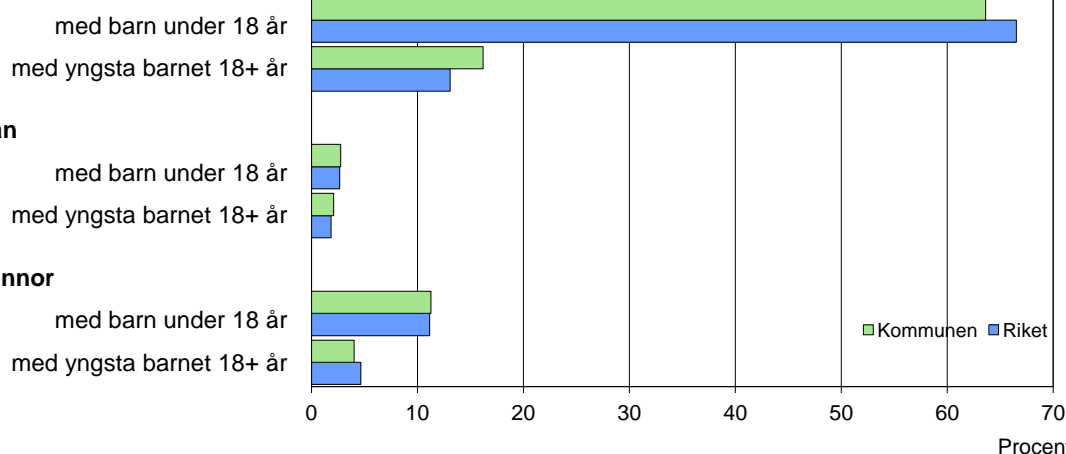
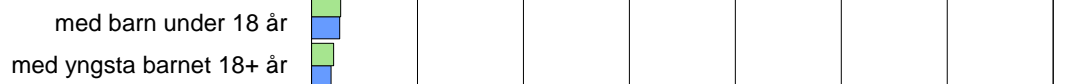


Barn och föräldrar efter familjetyp 2010

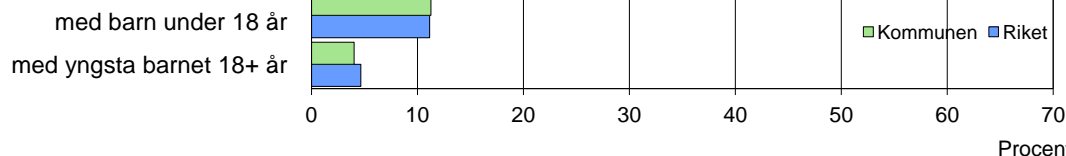
Sammanboende



Ensamstående män



Ensamstående kvinnor



Barn 0–17 år efter föräldrarnas sammanboendeform 2010

Sammanboendeform	Enligt folkbokföringen						Enl. unders. HEK Riket 2009	
	Kommunen			Riket			Riket 2009	
	Barn Antal	Medelantal % syskon*		Barn Antal	Medelantal % syskon*		Barn Antal	%
Barn till sammanboende	2 128	78	1,4	1 525	79	1,3	1 459	83
gifta	1 441	53	1,5	1 068	56	1,4	996	56
sambor m. gemensamma barn	687	25	1,2	457	24	1,1	421	24
sambor m. enbart särkullsbarn	42	2
Barn till ensamstående män	111	4	0,9	74	4	0,8	61	3
Barn till ensamstående kvinnor	470	17	1,2	313	16	1,1	247	14
Flyttat hemifrån eller ofullst. uppg.	7	0
Samtliga barn	2 724	100	1,3	1 919	100	1,3	1 767	100
Barn till sammanboende bor med båda biologiska föräldrar	1 933	91	1,4	1 429	94	1,3		
mor+styvfar	137	6	1,8	74	5	1,7		
far+styvmor	24	1	2,1	16	1	2,0		

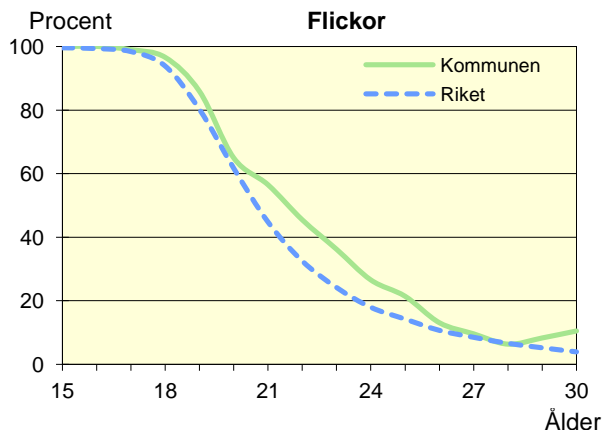
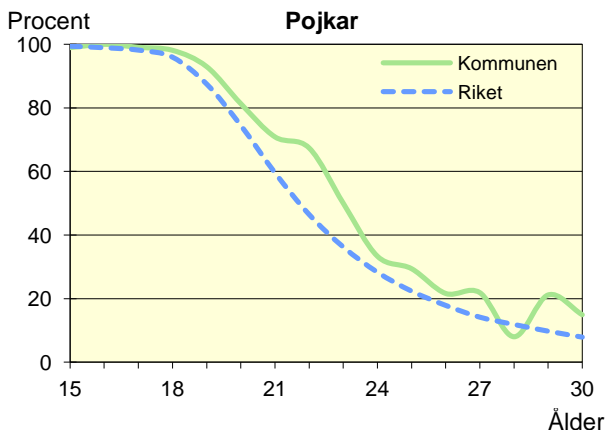
* Avser hemmaboende barn 0–21 år

Uppgifter saknas om "Barn till sambor med enbart särkullsbarn" p.g.a. brister i folkbokföringen. Dessa

barn ingår i någon av grupperna "Barn till ensamstående män" eller "Barn till ensamstående kvinnor". Se vidare förklaringar i särskilt blad.

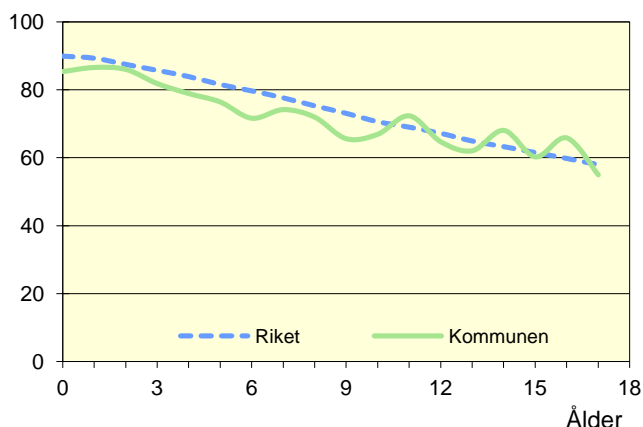
Hemmaboende ungdomar efter ålder 2010

Andel av ungdomarna i åldern 15–30 år som fortfarande bor hemma



Biologiska föräldrar 2010

Andel barn 0–17 år som bor med båda föräldrarna
Procent



Barn som bor med båda föräldrarna 2010

	Vid		
	6 års ålder	13 års ålder	17 års ålder
Kommunen	72	62	55
Riket	80	65	58

Andel (%) av alla i resp. ålder

Barn vilkas föräldrar separerat 2008–2010

Barnets ålder	Föräldrarna var		Separationer/100 barn	
	Gifta	Sambo	Kommunen	Riket
0–5 år	27	44	3,3	3,4
6–12 år	54	27	3,4	3,2
13–17 år	36	17	2,3	3,0
0–17 år	117	88	3,0	3,2

Svensk och utländsk bakgrund 2010

Födelseland	Procentuell fördelning Kommunen				Riket
	0–5 år	6–12 år	13–17 år	0–17 år	0–17 år
Barn födda i Sverige	98	94	95	96	93
båda föräld. födda i Sverige	83	81	85	83	70
en föräld. född utomlands	10	8	7	8	11
båda föräld. födda utomlands	4	5	3	4	12
Barn födda utomlands	2	6	5	4	7
därav adoptivbarn	0	0	0	0	1
Samtliga barn, %	100	100	100	100	100
Samtliga barn, antal	825	1 011	888	2 724	1 918 914

Barn till förvärvsarb. föräldrar 2010

Familjetyp	Andel (%) av barnen i resp. familjetyp	
	Kommunen	Riket
Sammanboende		
Pappa	92	90
Mamma	83	82
Ensamstående		
Pappa	80	85
Mamma	67	70

Föräldern förvärvsarbetar i november det aktuella året

Barn till arbetslösa föräldrar 2010

Familjetyp	Andel (%) av barnen i resp. familjetyp	
	Kommunen	Riket
Sammanboende		
Pappa	8	6
Mamma	9	7
Ensamstående		
Pappa	14	8
Mamma	12	10

Föräldern har varit arbetslös någon gång under året

Disponibel inkomst i familjer med barn 0–17 år 2010

Familjetyp	1 barn		2 barn		3 barn		4+ barn	
	Kom.	Riket	Kom.	Riket	Kom.	Riket	Kom.	Riket
Sammanboende föräldrar	471	476	473	506	465	506	463	458
Ensamstående pappor	250	268	254	291	232	290	..	287
Ensamstående mammor	207	220	214	243	253	253	288	280
Alla barnfamiljer	381	391	449	475	446	480	436	422

Avser medianinkomst, tkr