



SKOLSTART LÄSÅRET 2011-2012

SKOLSTART LÄSÅRET 2011-2012

Välkommen till den kommunala förskolan, grundskolan, grundsärskolan, gymnasieskolan och vuxenutbildningen i Östra Göinge!

Östra Göinge har en väl utbyggd förskola och placering kan erbjudas inom 4 månader. I kommunen finns det 10 förskolor och 7 grundskolor som drivs i kommunal regi. Dessutom har vi en gymnasieskola och vuxenutbildning med olika inriktningar. Östra Göinge erbjuder också musikskola i kommunal regi.

I denna broschyr finner du som vårdnadshavare, elev och studerande information om bland annat skoltider och skolskjuts för det kommande läsåret.

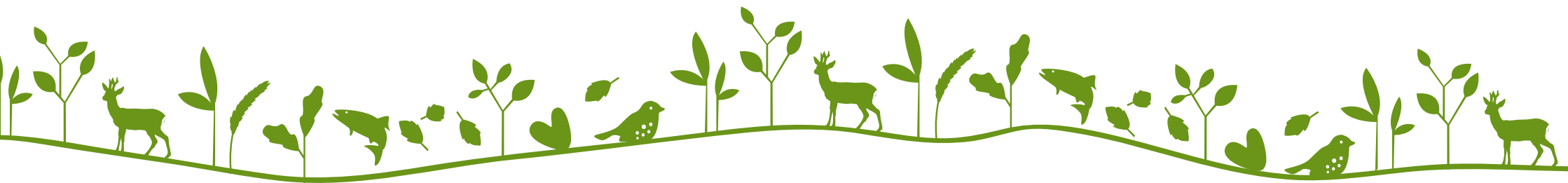
Östra Göinge arbetar utöver de nationella styrdokumenterna också efter en skolutvecklingsplan som fullmäktige fastställt där ett av de övergripande målen är att:

“Vi har en skola där alla trivs och känner lust med en hög grad av mångfald som berikar alla verksamma inom skolan.”

Välkommen till ett nytt läsår i våra förskolor och skolor!

INNEHÅLL

Inledningstext	3
Allmän information	4-5
Förskolan	6-7
Grundskolan	8-11
Gymnasieskolan	12-13
Frivillig skolform	14-15
Skolskjuts Grundskolan	16-30



ALLMÄN INFORMATION

LÄSÅRSTIDER GRUNDSKOLA OCH GYMNASIESKOLA

Höstterminen		2011.08.18 – 2011.12.21
Vårterminen		2012.01.11 – 2012.06.15
Lovdagar 2011 ht	v. 44	2011.10.31 – 2011.11.04
Lovdagar 2012 vt	v. 8	2012.02.20 – 2012.02.24
	v. 14	2012.04.02 – 2012.04.05
	v. 18	2012.04.30
	v. 20	2012.05.18
Studiedagar 2011 ht		2011.09.20, 2011.11.21
Studiedagar 2012 vt		2012.02.02, 2012.05.02

SKOLLUNCH

Serveras från och med fredag 19 augusti i grundskolan och på gymnasiet. Matsedel finns på vår hemsida www.ostragoinge.se/Barn--utbildning/Skola/Mat-i-skolan/. Specialkost av medicinska och andra skäl erbjuds efter inlämnande av intyg från läkare eller dietist. Då kommunen lämnar bidrag till friskolor även för måltiden, ska du som valt friskola ej betala denna.

LEDIGHET

Ledighet upp till sammanlagt 10 dagar under läsåret beviljas av klassföreståndaren. Det föreligger således inte någon rätt till ledighet för elever i grundskolan utöver ordinarie lov dagar, eftersom det råder skolplikt. Ledighet längre än 10 dagar beviljas av rektor på särskild blankett som finns på hemsida; www.ostragoinge.se/Barn--utbildning/Skola/Skolor/. För elever på Stenforsaskolan görs ansökan om ledighet om mer än tre dagar skriftligen hos rektor. Vid kortare ledighet kontaktas din mentor.

BYTE AV SKOLA

Om du flyttar eller byter skola både inom och utom kommunen ska detta anmälas och godkännas av **båda** vårdnadshavarna. Blankett finns på hemsidan: www.ostragoinge.se/Barn--utbildning/Skola/Skolor/

AKUTA SITUATIONER

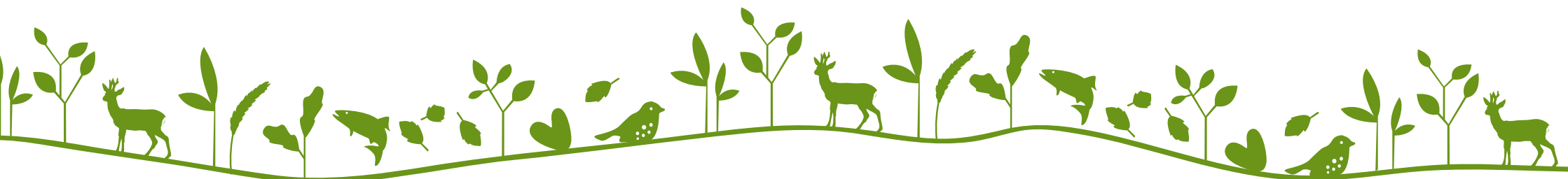
Vid akuta situationer, t ex extremt väder, kan verksamheten ställas in. Information som meddelats på morgonen – om att ställa in dagens verksamhet – ändras ej under dagen. Så snart det är möjligt under dagen lämnas information om vad som gäller för kommande dag. På de orter där strömavbrott är vanliga kan någon förskola i begränsad omfattning hålla öppet för barn till föräldrar med samhällsviktiga arbeten. För elever på Stenforsaskolan skickas även SMS direkt till varje enskild elev och personal som uppgett mobilnummer på Dexter.

OLYCKSFALLSFÖRSÄKRING

Information om kommunens olycksfallsförsäkring gällande barn/elev finns på kommunens hemsida: www.ostragoinge.se/Barn--utbildning/Forsakring. Där kan du få information om försäkringen och skadeanmälan. Här finns även information och blankett för skador på glasögon.

ÖPPET HUS

Stenforsaskolan onsdagen den 9 november kl 17.30 – 20.30.



FÖRSKOLAN

KONTAKTINFORMATION

Administration

044-775 61 05

ORT	SKOLA	TITEL	DIREKTNUMMER
Broby	Lille Mats förskola	Förskolechef	044-775 61 65
	Solrosen förskola		
Glimåkra	Trollbäckens förskola	Förskolechef	044-775 63 63
Hanaskog	Kringlans förskola	Förskolechef	044-775 65 47
Hjärsås	Solhällans förskola	Förskolechef	044-775 65 47
Immeln	Solhällans förskola	Förskolechef	044-775 65 47
Knislinge	Stormhattens förskola	Förskolechef	044-775 65 47
	Smultronställets förskola		
	Vita skolans förskola		
Sibbhult	Smedjebackens förskola	Förskolechef	044-775 63 63
Östanå	Möllarps förskola	Förskolechef	044-775 61 65

ANSÖKA OM PLATS PÅ FÖRSKOLA OCH FRITIDSHEM

När du vill ansöka om plats i förskolan till ditt barn ska du vända dig till skoladministrationen på tel. 044-775 61 05. Gör anmälan fyra månader innan plats önskas. Två dagar per år reduceras verksamheten i våra förskolor för fortbildning för personalen (20 september 2011 och 14 juni 2012). Barnomsorgsavgiften reduceras ej dessa dagar. Vill du ha en fritidshemsplats så ringer du 044-775 64 02.

Observera att det även finns en webbtjänst där du bland annat kan ansöka om plats, ändra schema, säga upp platsen och lämna inkomstuppgift.

Gå in på <https://dexter.ostragoinge.se/>

PLANERINGSDAGAR

Förskolans planeringsdagar 2011/2012

2011-09-20, 2012-06-14



GRUNDSKOLAN

FÖRSTA SKOLDAGEN

Eleverna börjar torsdagen den 18 augusti.

Upprop kl. 08.00-09.20 Västerskolan, Snapphaneskolan, Kviingskolan

Upprop kl. 08.20-10.30 Göingeskolan, Prästavångskolan, Mölleskolan
och Glimåkraskolan

Skolskjutsar första skoldagen till skolan enligt ordinarie turlista.

Från skolan: 09.30 Västerskolan
09.40 Snapphaneskolan
09.50 Kviingskolan
10.30 Göingeskolan/Prästavångskolan
10.40 Glimåkraskolan/Mölleskolan

Från och med fredagen den 19 augusti lektioner enligt schema.

SJUKANMÄLAN

Sjukanmälan ska göras varje dag eleven är sjuk. Anmälan görs via Dexter eller via nedanstående nummer.

Kviingskolan	tel: 044-775 63 90
Västerskolan	tel: 044-775 63 80
Glimåkraskolan F-2	tel: 044-775 63 35
Glimåkraskolan 3-5	tel: 044-775 62 36
Mölleskolan	tel: 044-483 40
Prästavångskolan F-2 och fritidshem	tel: 044-775 62 07
Prästavångskolan	tel: 044-775 61 31
Snapphaneskolan	tel: 044-603 74
Göingeskolan	tel: 044-775 61 07

Om ert barn/elev har specialkost, meddela vid sjukdom även skolans kök, se <http://ostragoinge.se/Kommunfakta/Kommunens-organisation/Forvaltningen/Kostenheten/Kontakta-oss/>

REDUCERAD VERKSAMHET FRITIDSHEM

Prästavångskolan	2012-05-23 halv dag em. 2012-06-19 hel dag
Glimåkraskolan/Mölleskolan	2012-06-18 hel dag

PRAO

Göingeskolan

Klass	Prao
Åk 7	2012 7a+b vecka 17 7c+d vecka 19

Åk 8	2012 8a+b vecka 9 och 10 8c+d vecka 11 och 12
------	---

Åk 9	2011 9a+b vecka 42 9c+d vecka 43
------	--

Snapphaneskolan

Klass	Prao
Åk7	2012 7a+b+c vecka 21

Åk 8	2012 8a+b vecka 4 och 5 8c+d vecka 6 och 7
------	--

Åk 9	2011 9a+b+c vecka 40
------	-------------------------

FRAMTIDSTÅGET

För årskurs 9 den 16 november.

GYMNASIEMÄSSAN

Kristianstad torsdag den 13 oktober.

KONTAKTINFORMATION GRUNDSKOLOR

Administration Broby	044-775 61 00
Administration Knislinge	044-775 65 00

ORT	SKOLA	TITEL	DIREKTNUMMER
Broby	Prästavångskolan F-5	Rektor	044-775 61 19
	Göingeskolan 6-9	Rektor	044-775 61 04
Glimåkra	Glimåkraskolan F-5	Rektor	044-775 63 30
Hanaskog	Kviingskolan F-4	Rektor	044-775 63 84
Knislinge	Västerskolan F-4	Rektor	044-775 63 84
	Snapphaneskolan 5-9	Rektor	044-775 65 11
Sibbhult	Mölleskolan F-5	Rektor	044-775 63 30

KONTAKTINFORMATION GRUNDSÄRSKOLOR

Broby	Prästavångskolan 1-5	Rektor	044-775 61 19
Knislinge	Snapphaneskolan 6-10	Rektor	044-775 65 11

SKOLTIDER

SKOLA/ÅK	VECKODAG	SKOLTID	BUSS HEM
Kviingskolan F-4			
ÅK F-2	Må, On, To	08.00-12.40	12.50
	Ti	08.00-13.20	13.45
	Fr	08.00-11.50	12.00
ÅK 3-4	Må, On, To	08.00-14.30	14.45
	Ti	08.00-13.20	13.45
	Fr	08.00-11.50	12.00
Västerskolan F-4			
ÅK F-2	Må, On, To	08.00-12.40	12.50
	Ti	08.00-13.20	13.30
	Fr	08.00-11.50	12.00
ÅK 3-4	Må-To	08.00-14.15	14.25
	Fr	08.00-11.50	12.00
Glimåkraskolan F-5			
ÅK F-2	Må-Fr	08.20-13.20	13.30
ÅK 3	Må, On, To, Fr	08.20-13.20	13.30
	Ti	08.20-15.20	15.30
Åk 4-5	Må, Ti, To	08.20-15.20	15.30
	On, Fr	08.20-13.20	13.30
Mölleskolan F-5			
ÅK F-2	Må-Fr	08.20-13.20	13.30
ÅK 3	Må, On, To, Fr	08.20-13.20	13.30
	Ti	08.20-15.20	15.30
Åk 4-5	Må, Ti, To	08.20-15.20	15.30
	On, Fr	08.20-13.20	13.30

SKOLA/ÅK	VECKODAG	SKOLTID	BUSS HEM
Prästavångskolan F-5			
ÅK F-2	Må-Fr	08.30-13.10	13.20
ÅK 3	Må, Ti, On, Fr	08.30-13.10	13.20
	To	08.30-15.10	15.20
Åk 4-5	Må, Ti, To	08.30-15.10	15.20
	On, Fr	08.30-13.10	13.20
Snapphaneskolan 5-9			
ÅK 5-9	Må, On, To, Fr	08.00-14.25	14.35
	Ti	08.00-13.25	13.35
Göingskolan 6-9			
Åk 6-9	Må, Ti, To, Fr	08.30-15.10	15.20
	On	08.30-13.10	13.20



GYMNASIESKOLAN

UTLÄMNING AV GYMNASIEKORT

Gäller elever på friskolor samt elever i kommunala gymnasieskolor i andra kommuner. Bussbiljetter delas ut på följande ställen:

Göingeskolan, Broby	2011.08.16, kl 14.30 – 16.30
Snapphaneskolan, Knislinge	2011.08.17, kl 14.30 – 16.30

Om du absolut inte kan hämta din biljett på ovan angivna tider kan biljetten hämtas på Stenforsaskolan, Källgatan 12, Sibbhult fr o m 2011.08.18.

Elever på Stenforsaskolan får sina biljetter på skolan.

OBS! För att vara berättigad till Gymnasiekort skall avståndet mellan hem och skola uppgå till minst 6 km.

De fem första läsdagarna kan elev få åka utan biljett till och från skolan. Tag med legitimation.

Biljetter som blir stulna, borttappade eller förstörda under läsåret byts ut på Stenforsaskolan i Sibbhult mot en avgift på 300 kr. Avmagnetiserade kort byts ut kostnadsfritt på Stenforsaskolan.

KOMPLETTERINGSTRAFIK FÖR GYMNASIEELEVER PÅ STENFORSASKOLAN

Turlistan bestäms under de första skoldagarna beroende på var aktuella elever är bosatta.

INACKORDERINGSTILLÄGG/RESETILLÄGG/RESEBIDRAG

Inackorderingstillägg kan beviljas den som p.g.a. lång resväg måste inackordera sig. Resetillägg beviljas den som har mer än 4 km till närmaste hållplats. Resebidrag beviljas den som t.ex. kör bil till skolan och inte kvitterar ut något gymnasiekort.

Blanketter rekvideras från Stenforsaskolan tel. 044-775 64 00.

SJUKANMÄLAN

Sjukanmälan ska göras mellan 08.00-09.00 på tel 044-775 64 00. Anmälan görs varje dag eleven är sjuk.

STUDIEBIDRAG

Elever mellan 16 och 20 år i gymnasieskolan får studiebidrag med 1050 kr/månad under läsåret. Studiebidraget utbetalas från CSN utan ansökan. Mer information om studieekonomi finns på www.stenforsa.nu.



FRIVILLIG SKOLFORM

STENFORSASKOLAN

Administration tel: 044-775 6400

www.stenforsa.nu

Läsåret 2011/2012 börjar med upprop i sal 114 torsdagen den 18 augusti

- kl 08.15 för åk 2 och 3
- kl 11.00 för åk 1

Skolsköterska finns för gymnasieeleverna

- tisdag 08.00-12.00
- torsdag 08.00-15.00
- fredag 08.00-12.00

Tel: 044-775 64 26

INDIVIDUELLA PROGRAMMET (IV)

Upprop fredagen den 19 augusti kl 11.00 i Gula paviljongen, Stenforsaskolan, Källgatan 12, Sibbhult. Vid frågor: Kontakta SYV, 044-775 64 11

VUXENUTBILDNINGEN

Administration tel: 044-775 6400

Terminstider:

Ht 2011.08.18 – 2011.12.20

Vt 2011.01.11 – 2012.06.15

Upprop onsdagen den 17 augusti kl 14.00 i sal 114 för studerande på grundläggande och gymnasial vuxenutbildning. All undervisning i grundläggande och gymnasiala kurser startar enligt schema fredagen den 18 augusti.

Upprop flexkurser måndagen den 22 augusti kl 18.00 i sal 114.

SVENSKA FÖR INVANDRARE, SFI

Lönsbodavägen 8, Sibbhult

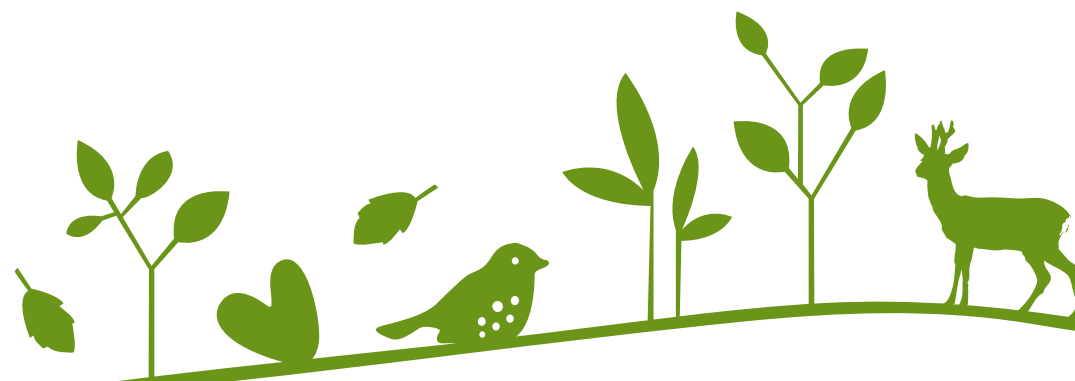
Tel: 044-775 6440

KOMMUNALA MUSIKSKOLAN

Kulturhuset Vita skolan, Skolgatan 1, Broby

Tel: 044-775 6132, 044-775 6138

www.ostragoinge.se/Barn--utbildning/Musikskola/



SKOLSKJUTS

SKOLSKJUTS FÖR GRUNDSKOLAN

Här lämnas information om skolskjuts till grundskolorna i Östra Göinge kommun.

OBS! Eventuella skolskjutstider och turer som behöver ändras under läsåret kommer att meddelas eleverna i skolan.

Elev har ej rätt till skolskjuts de dagar de har fritidshemsplacering.

För rätt till skolskjuts gäller avståndet mellan bostad och skola. Skolskjuts beviljas inte när bostad och skola finns inom samma tätort.

För att elev ska ha rätt till skolskjuts skall avståndet vara minst:

Mellan bostad och skola	Mellan bostad och hållplats
åk F-3 2 000 m	åk F-3 2 000 m
åk 4-9 3 000 m	åk 4-9 3 000 m

SÄKERHET VID TRANSPORTER

Lagen säger att när det finns bälten skall dessa användas. Det är samma regler och påföljder vid slarv av detta i en buss som i en personbil.

Övrig information gällande skolskjuts finns på:

www.ostragoinge.se/Barn--utbildning/Skola/Skolskjuts/

SKOLSKJUTSADMINISTRATION

Broby, Glimåkra, Sibbhult
Knislinge, Hanaskog, Hjärsås

tel: 044-775 61 00
tel: 044-775 65 00

SKOLSKJUTSENTREPRENÖRER

Skänetraffiken

Andra Avenyn 7, 281 83 Hässleholm, tel. 0451-28 84 00

Thygessons Bussar

Industrigatan, 280 60 Broby, tel. 044-470 75

Hjärsås Buss & Taxi

Hjärsås, 289 00 Knislinge, tel. 044-651 00

Östra Göinge Taxi AB

Box 33, 280 60 Broby, tel. 044-690 00



BROBY, GLIMÅKRA, SIBBHULT

Tidtabell anger ca-tider.

Skolbuss 1	Thygessons Buss AB		
Sibbhult-Broby	må-fr	on	må-ti, to-fr
Mölleskolan	08.10	13.30	15.30
Feleberga			
Lunnom			
Göingeskolan	08.20	13.20	15.20

Skolbuss 2	Thygessons Buss AB		
Breanäs-Sibbhult-Broby	må-fr	on	må-ti, to-fr
Breanäs	07.45		
Ingarp			
Dönhult			
Fjäraboda			
Påarp skola			
Hylta			
Toarp			
Tägaröd			
Mölleskolan	08.05	13.30	15.30
Göingeskolan	08.20	13.20	15.20

Skolbuss 3	Thygessons Buss AB		
Glimåkra-Broby	må-fr	on	må-ti, to-fr
Glimåkraskolan	08.05	13.30	15.30
Hittarp			
Friggatofta gård			
Friggatofta			
Göingeskolan	08.20	13.20	15.20

Skolbuss 4	Thygessons Buss AB		
Kräbbleboda-Glimåkra-Broby	må-fr	on	må-ti, to-fr
Kräbbleboda	07.45		
Hässlehult			
Boalt byggdegård			
Boalt			
Karseboda			
Stolparöd			
Tranevik			
Östaröd			
Ekeröd			
Bosarp			
Glimåkraskolan	08.00	13.30	15.30
Göingeskolan	08.20	13.20	15.20

Skolbuss 5	Thygessons Buss AB		
Östanå-Broby	må-fr	må-fr	må-ti, to-fr
Glimmingegård	07.57	**	
Vita huset		**	***
Junibacken		**	***
Östanå affär	08.03		
Hemmestorp			
Glimminge station			
Glimminge			
Viloboken			
Halladal	08.13		
Uddarp			
Prästavång-/Göingeskolan	08.20	13.20	15.20

** turen stannar ej vid dessa hållplatser på on

*** turen stannar ej vid dessa hållplatser

Skolbuss/taxi	Hjärsås Buss & Taxi		
Nöbbelöv-Tydinge-Broby	må-fr	må-fr	må-ti, to-fr
Nöbbelöv	07.55	↑	↑
Plåtslageriet			
Olastorp gård			
Johnnys loge			
Oröd			
Tydinge/Lejonbacken	08.07		
Granhem			
Dala gård			
Tydingekorset			
Prästavångskolan	08.15	13.20	15.20
Göingeskolan	08.15	13.20**1	15.20

**1 turen går endast on

Skolbuss/taxi	Hjärsås Buss & Taxi		
Emmislöv-Broby	må-fr	må-fr	må-ti, to-fr
Martedal-Linnebäck	08.05	↑	↑
Bostället			
Emmislöv kyrka	08.07		
Telebacken			
Västraby Collins gård			
Prästavångskolan	08.20	13.20	15.20
Göingeskolan	08.20	13.20**1	15.20

**1 turen går endast on

Skolbuss/taxi	Östra Göinge Taxi
Mölleskolan-Hylta	må-fr
Hylta	↑
Mölleskolan	13.30



Skolbuss/taxi	Östra Göinge Taxi		
Blankhult-Glimåkra	må-fr	må-fr	må-ti, to-fr
Blankhult	07.25	↑	↑
Bösakulla			
Höninge			
Simontorp	07.40		
Stolparöd			
Östaröd	07.50		
Gamlarp			
Tockarp			
Görbjörnarp			
Svenarp			
Glimåkraskolan	↓ 08.00	13.30	15.30

Skolbuss/taxi	Östra Göinge Taxi		
Snarrarp-Högsma-Glimåkra	må-fr	må-fr	må-ti, to-fr
Snarrarp	07.35	↑	↑
Björkeröd			
Högsma	07.45		
Skogeröd			
Slätteberga			
Drakeberga			
Häggeryda N			
Häggeryda S			
Glimåkraskolan	↓ 08.00	13.30	15.30

Skolbuss/taxi	Östra Göinge Taxi		
Björnbetan-Glimåkra	må-fr	må-fr	må-ti, to-fr
Björnbetan	07.35	↑	↑
Glimåkra-Olastorp			
Glimåkraskolan	07:55*		
Röena			
Friggatofta			
Kilinge			
Glimåkraskolan	↓ 08.05	13.30	15.30

* byte till skolbuss 3 mot Göingeskolan, Thygessons Buss

Skolbuss/taxi	Östra Göinge Taxi		
Feleberga-Broby	må-fr	må-fr	må-ti, to-fr
Feleberga	07.55	↑	↑
Säflacka			
Svinaberga			
Getaberga			
Emmislöv	08.05		
Prästavångskolan	08.15	13.20	15.20
Göingeskolan	↓ 08.15	13:20 **1	15.20

**1: turen går endast on

Skolbuss/taxi	Östra Göinge Taxi		
Riksvägen-Karstorp-Glimåkra	må-fr	må-fr	må-ti, to-fr
Riksvägen (Broby Skog)	07.15	↑	↑
Östanå			
Karstorp			
Denningarum			
Snöarp			
Eskilstorp S	07.40		
Eskilstorp N			
Åkarp			
Nedanbäck			
Glimåkraskolan	07.55		
Njura			
Strömshall			
Prästavångskolan	08.15	13.20	15.20
Göingeskolan	↓ 08.15	13:20 **1	15.20

**1: turen går endast on

Skolbuss/taxi	Östra Göinge Taxi		
Lillaskog-Sibbhult	må-fr	må-fr	må-ti, to-fr
Lillaskog	07.35	↑	↑
Norregård			
Orrarp			
Häggeryda Målen			
Barnakulla			
Färeköp			
Knaggatorp			
Högsma			
Mölleskolan	↓ 08.00	13.30	15.30

KNISLINGE, HANASKOG, HJÄRSÅS

Tidtabell anger ca-tider.

Skolbuss 1	ThygeSSons Buss AB
Immeln/Ingarp	må-fr
Dönhult	07.05
Dönaberga	
Immeln plåtslageriet	
Jedenryd, Gyviksvägen	
Värestorp	
Cementgjuteriet	
Tallhem	
Toarpskorset	
Hjärsås UH	
Prästgården	
Haraberga	
Östergårdsvägen	
Snapphaneskolan	
Västerskolan	07.54

Skolbuss 1	ThygeSSons Buss AB			
Immeln hela rundan	fr	må, on-to	ti	fr
Axeltorp	12.40	13.30	15.10	15.10
Värestorp				
Jedenryd/Vrångafälla				
Immeln plåtslageriet				
Kollandsvik				
Dönaberga				
Hylta				
Toarp				
Tallhem				
Cementgjuteriet				
Hjärsås UH				
Prästgården				
Haraberga				
Östergårdsvägen				
Snapphaneskolan				14.25
Västerskolan	12.00	12.50	14.25	

Skolbuss 1	ThygeSSons Buss AB	
Immeln	ti	må, on-to
Jedenryd/Vrångafälla	14.03	14.58
Immeln plåtslageriet		
Kollandsvik		
Dönaberga		
Hylta		
Toarp		
Tallhem		
Cementgjuteriet		
Hjärsås UH		
Prästgården		
Haraberga		
Östergårdsvägen		
Snapphaneskolan		
Västerskolan	13.30	14.25

Skolbuss 2	ThygeSSons Buss AB
Immeln/Hylta	må-fr
Hylta	07.05
Kollandsvik	
Immeln plåtslageriet	
Värestorp	07.20
Humlaröd	
Axeltorp	
Hjärsås UH	
Snapphaneskolan	07.40

Skolbuss 2	ThygeSSons Buss AB	
Värestorp	ti	må, on-to
Värestorp	13.48	14.48
Axeltorp		
Hjärsås UH		
Snapphaneskolan	13.35	14.35



Skolbuss 4	Thygerssons Buss AB		
Hanaskog-Bössebacken	må-fr	ti	må, on-fr
Dammhuset	↓ 07.30	↑ 13.51	↑ 14.51
Bössebacken			
Hanaskogsgård			
Hantverksgatan			
Kviingskolan			
Snapphaneskolan	↓ 07.46	↑ 13.35	↑ 14.35

Skolbuss 5	Thygerssons Buss AB		
Hanaskog-Truedstorp	må-fr	ti	må, on-fr
Kviingskolan	↓ 07.30	↑ 13.45	↑ 14.45
Truedstorpsvägen			
Beateberg			
Snapphaneskolan	↓ 07.40	↑ 13.35 **	↑ 14.35 **

** Snapphaneskolan-Beateberg-Kviingskolan-Truedstorpsvägen



Skolbuss/taxi	Hjärsås Buss & Taxi	
Hanaskog	må-fr	
Truedstorp	↓	07.12
Västerslöv		
Källehusen		
Kviingskolan	↓	

Skolbuss/taxi	Hjärsås Buss & Taxi	
Hanaskog	fr	må,on-to
Truedstorp	↑	↑
Dammhuset		
Bössebacken		
Västerslöv		
Källehusen		
Kviingskolan	↑ 12.00	↑ 12.50



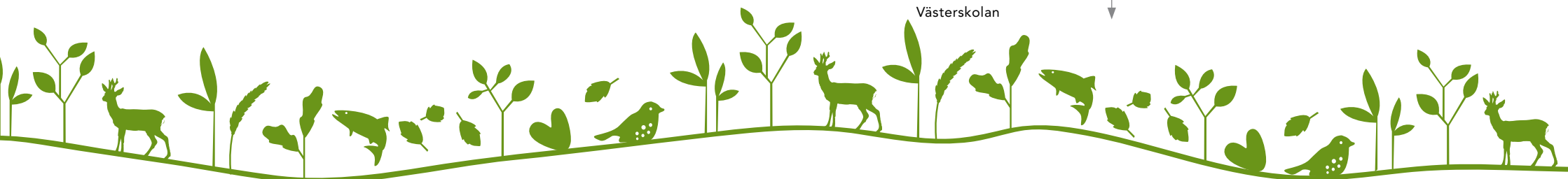
Skolbuss/taxi	Hjärsås Buss & Taxi	
Hanaskog	ti	må, on-to
Truedstorp	↑	↑
Västerslöv		
Källehusen		
Kviingeskolan	13.45	14.45

Skolbuss/taxi	Hjärsås Buss & Taxi
Vanås	må-fr
Ridhuset, Olinge	07.05
Ö.Olinge	
Baggagården	
V. Olinge Bildemonter.	
Solberga	
Gryt	
Vanås 1	
Vanås 2	
Västerskolan	
Snapphaneskolan	↓ 07.35

Skolbuss/taxi	Hjärsås Buss & Taxi
Vanås	fr
Brobyvägen	↑
Ridhuset	
Ö. Olinge	
Gryt	
Baggagården	
V. Olinge Bildemonter.	
Solberga	
Vanås 1	
Vanås 2	
Västerskolan	12.00

Skolbuss/taxi	Hjärsås Buss & Taxi		
Vanås	må, on-to	ti	må-fr
Brobyvägen	↑	↑	↑
Ridhuset			
Ö. Olinge			
Gryt			
Baggagården			
V. Olinge Bildemonter.			
Solberga			
Vanås 1			
Vanås 2			
Snapphaneskolan			
Västerskolan	12.50	13.30	14.25

Skolbuss/taxi	Hjärsås Buss & Taxi
Bivaröd	må-fr
Bivaröd	06.50
Åsperöd 1	
Åsperöd 2	
Olastorp	
Hjortaryd	
Kopparöd	
Hillestorp	
Värestorp	
Tubbarp	
Davidstorp 1	
Davidstorp 2	
Gislagården	
Norups raka 1	
Norups raka 2	
Världens ände	
Ainedalsvägen	
Hjärsåslilla	
Snapphaneskolan	
Västerskolan	↓





I Östra Göinge finns bra skolor med engagerade lärare. Här finns också ett brett utbud av föreningar och fritidsaktiviteter. Tillsammans innebär detta att vi kan erbjuda en trygg uppväxtmiljö för våra barn.



Östra Göinge Kommun

Storgatan 4, 280 60 Broby

044-775 60 00

kommun@ostragoinge.se

www.ostragoinge.se