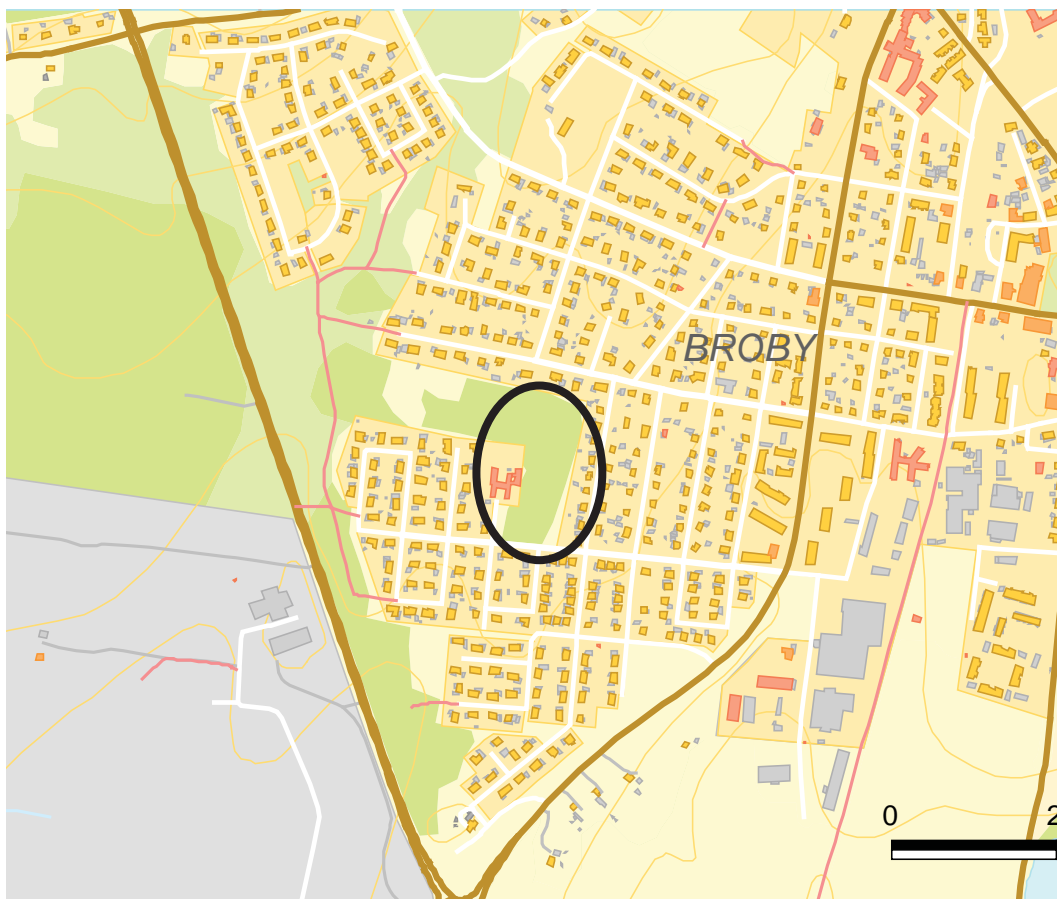




Plan och genomförande beskrivning

**Detaljplan för  
Skedstorken**

Broby  
Östra Göinge kommun  
Skåne län



*Ändra markanvändningen för att förbättra rådande parkeringssituation i anslutning till förskolan Lille Mats.*

Handlingarna finns även i, Kommunhuset, Storgatan , Broby och på [www.ostragoinge.se](http://www.ostragoinge.se)  
Upplysningar om planförslaget lämnas av planarkitekt Linnea Widing  
telefon: 0709536097  
e- post: [linnea.widing@ostragoinge.se](mailto:linnea.widing@ostragoinge.se)

*Planprocessen, markeringen visar i vilket skede planen befinner sig nu:*



## Handlingar

Plankarta med planbestämmelser  
Plan och genomförandebeskrivning  
Grundkarta  
Fastighetsägarförteckning

För att få all information och se helheten i ärendet bör plankartan läsas ihop med de beskrivningar som hör till ärendet. Planbeskrivning skall underlätta förståelsen av planförslagets innebörd samt redovisa de förutsättningar och syften planen har. Genomförandebeskrivningen redovisar organisatoriska, ekonomiska och fastighetsrättsliga åtgärder som behövs för att detaljplanen skall kunna genomföras.

## Sammanfattning

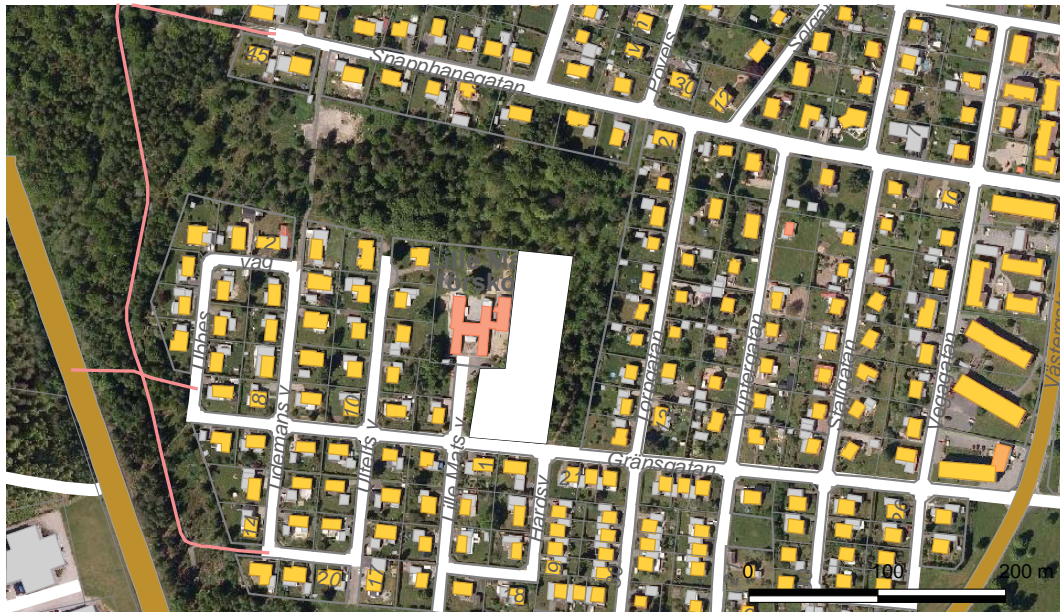
Vid förskolan Lille Mats råder det brist på parkeringsplatser, för att förbättra detta samt ge möjlighet till större ytor för utevistelse föreslås en ändring i detaljplanen.

## Inledning

### Bakgrund

#### Syfte

Detaljplanen syftar till att ändra på markanvändningen från parkmark till S (skola) och P (parkering) för att tillåta förskola och parkering. Planen innebär ingen nybyggnation för den befintliga förskolan utan en ökad utemiljö.



### Planfakta

Planområdet ligger i Brobys västra del och består helt av kommunalt ägd mark. Planområdet ligger i direkt anslutning till förskolan Lille Mats. Planen berör fastigheterna Broby 60:1 och Skedstorcken 8.

### Tidsplan

Planuppdrag	2011-03
Godkännande för samråd	2011-05
Samråd	2011-05
Antagande	2011-08
Laga kraft	2011-08

## Tidigare ställningstaganden

### Översiktsplaner

Detaljplanen stöder inte mot gällande ÖP.

### Detaljplaner

För planområdet gäller idag detaljplanen A 24 där planområdet är planlagt som parkmark.



### Riksintressen och förordnanden

Det finns inga riksintressen eller strandskydd inom planområdet.

### Kommunala beslut

Planmedgivande gavs av Kommunstyrelsen den 2011-03-09 §52.

### Behovsbedömning/ställningstagande miljökonsekvensbeskrivning..

Behovsbedömning av miljökonsekvensbeskrivning, (MKB)

Enligt 5 kap. 18§ plan- och bygglagen (PBL) och 6 kap. 11§ miljöbalken (MB) skall en miljökonsekvensbeskrivning (MKB) upprättas om detaljplanen medger en användning av mark, byggnader eller andra anläggningar som innebär en betydande påverkan på miljö, hälsa och hushållning med naturresurser.

Kommunledningskontoret gör bedömningen att planförslaget inte innebär någon sådan betydande påverkan på miljön, hälsan och hushållningen att en särskild MKB erfordras.

## Områdets förutsättningar

### Mark och vegetation

Planområdets areal är ca 7000 kvm. Området består av slyblandad skog utan kända biologiska värden. I områdets södra del består trädskiktet av äldre stora träd som ger området ett lummigt uttryck. Man hittar också blåbär, blåsippor, hallon och stora stenblock som tillsammans ger delar av området en spännande karaktär. Direkt väster om den befintliga parkeringen finns de högsta estetiska värden som bör bevaras.

### Riksintresse

Det finns inga riksintressen inom planområdet.

### **Kulturmiljö och fornlämningar**

Det finns inga kända fornlämningar inom planområdet. Skulle under marken dolda lämningar påträffas i samband med markarbeten omfattas dessa av anmälningsplikt enligt fornminneslagen. (KML) 2kap. §5

### **Befintlig bebyggelse**

Planområdet är obebyggt .

### **Gator och trafik**

Planområdet har idag inga gator.

## **Planens innebörd**

### **Bebyggelseområde och/verksamhetsområde**

Planen ger ingen ökad byggrätt.

### **Gator och trafik**

För att lösa parkerings problematiken föreslås en ny personalparkering anläggas längs med vägen. Den nya parkeringen nås från förskolan via den befintliga gångvägen som idag redan går igenom området. Parkerings möjligheterna fördubblas och man minskar på trafiken direkt vid förskolan.



### **Barnperspektivet**

Planens genomförande innebär en förbättring för de barn som vistas på förskolan både vid hämtning och lämning men även under vistelsen då möjlighet ges att öka utemiljön. Områdets skogscharakter ger möjlighet till en rik utevistelse.

### **Hälsa och säkerhet**

Planens genomförande innebär att det är möjligt att skapa en säkrare trafiksituation.

## **Administrativa frågor**

### **Fastighetsrättsliga åtgärder**

Efter detaljplanen har vunnit laga kraft kan fastighetsregulering ske och planområdet tillföras Skedstorken 8.

### **Genomförande**

Genomförandetid för detaljplanen är 5 år från den dag då planen vinner laga kraft.

### **Planförfarandet**

Planförslaget handläggs med enkelt planförfarande med antagande i Kommunstyrelsen. Handläggningen som enkelt planförfarande motiveras av att planändringen är av begränsad betydelse och saknar intresse för allmänheten som inte ingår i samrådskretsen.

Kommunförvaltningen Östra Göinge kommun i maj 2011.

Linnea Widing  
planarkitekt